

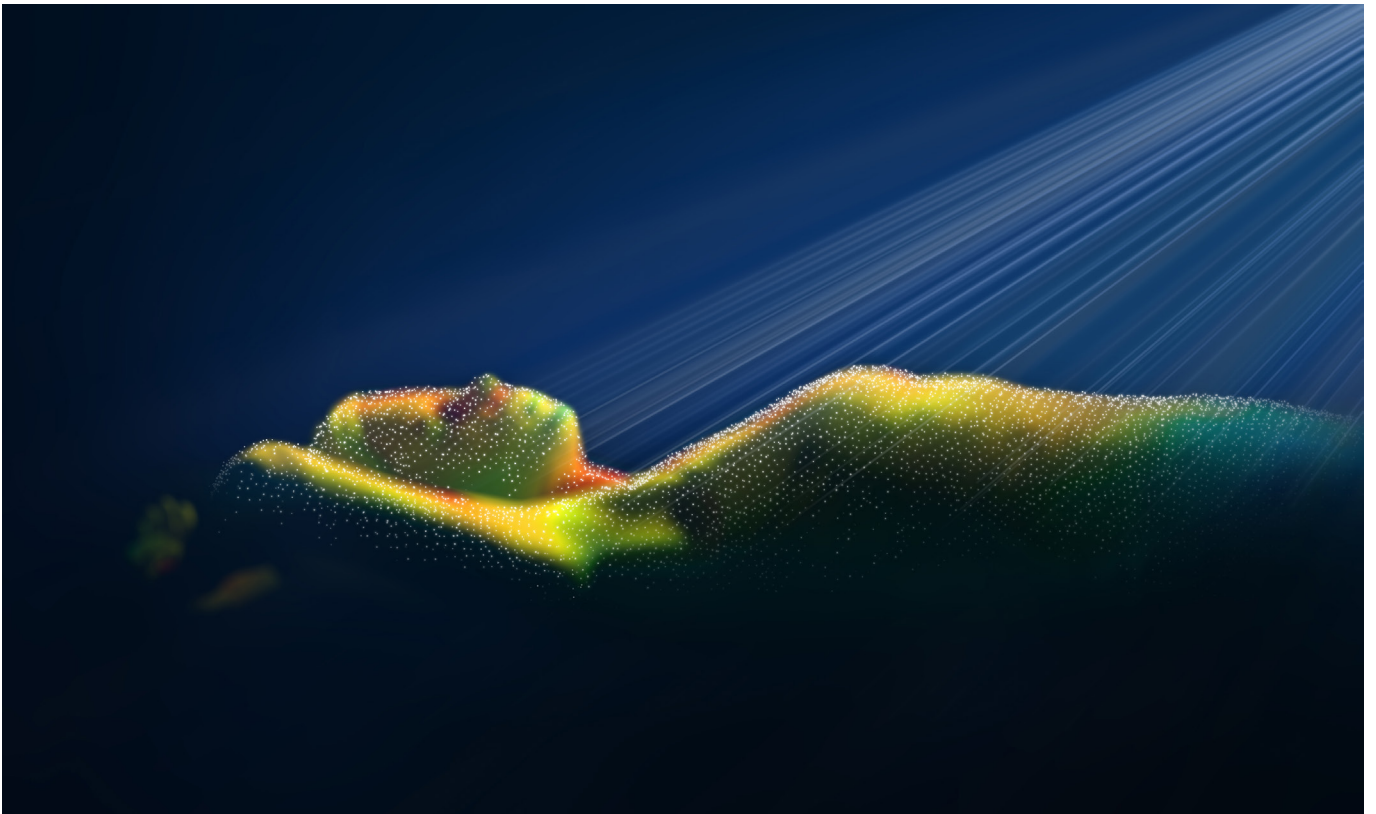
Erweitertes Portfolio für bildgeführte Strahlentherapie

ExacTrac Dynamic Surface

Mehr als nur
Oberflächenüberwachung

Brainlab präsentiert ExacTrac Dynamic® Surface*, ein neues Produkt in der ExacTrac Dynamic-Familie für Patientenpositionierung und Überwachung mittels oberflächengeführter Strahlentherapie (SGRT). Mit einer einzigen Kameraeinheit ermöglicht die Lösung eine kontinuierliche Patientenüberwachung für Behandlungen während der Atemhaltephase.

Das neue Angebot ermöglicht eine Standardisierung der Patientenpositionierung in der gesamten Strahlentherapie-Abteilung. ExacTrac Dynamic Surface wurde auf den Jahrestagungen der Europäischen Gesellschaft für Therapeutische Radiologie und Onkologie (ESTRO) am 12. Mai 2023 sowie der Deutschen Gesellschaft für Radioonkologie (DEGRO) am 22. Juni 2023 vorgestellt.



ExacTrac Dynamic Surface im Überblick

Moderneameratechnologie

ExacTrac Dynamic Surface ist das neueste Produkt der ExacTrac Dynamic Reihe, die weltweit über 200 mal im Einsatz ist und eine Thermaloberflächen-Kamera beinhaltet. Jeder Oberflächenpunkt wird mit einer Wärmesignatur versehen, die von einer dritten Kamera im Gerät registriert wird. Diese thermischen Informationen erhöhen die Präzision des Trackings. Das kompakte Design als Einzelgerät ermöglicht es dem System, Patient:innen während der Strahlenabgabe kontinuierlich zu überwachen, weil die Sicht nie von der Gantry blockiert wird.

Klinische Erfahrung

„Vor allem bei unseren Brustkrebspatient:innen erlaubt uns das Thermaloberflächentracking eine präzise Positionierung, bei der keine farblichen Markierungen auf der Haut notwendig sind“, erklärt Steffen Rochor, Leiter der Abteilung für Medizinische Strahlenphysik am Carl-Thiem-Klinikum Cottbus. „Einmal in Position gebracht, können wir dank des Systems bei Behandlungen mit kontrollierter Atembewegung darauf vertrauen, dass die Strahlendosis korrekt verabreicht wurde und kritische Bereiche wie das Herz geschont wurden.“ Der Fokus von ExacTrac Dynamic Surface liegt sowohl darauf, große Präzision beim Tracking zu erreichen, als auch darauf, abteilungsweit eine hohe Standardisierung zu ermöglichen.

Integration und Standardisierung

Wird ExacTrac Dynamic Surface auf mehreren Linearbeschleunigern eingesetzt, kann das Klinikpersonal von einer steilen Lernkurve mit einer einfach zu bedienenden Nutzeroberfläche und standardisierten Workflows profitieren. ExacTrac Dynamic Surface lässt sich auch zu ExacTrac Dynamic mit Röntgenverifizierung für stereotaktische Radiochirurgie und Fiducial-Marker-Behandlungen aufrüsten. Dadurch können Abteilungen ihr Indikationsspektrum erweitern und potenziell noch mehr Patient:innen behandeln.

Sie wollen mehr über das System erfahren?

Dann besuchen Sie die [ExacTrac Dynamic Surface Website](#) oder wenden Sie sich direkt an Florian Singer, Director Sales DACH über florian.singer@brainlab.com.

